

BAHCO®



Stal nierdzewna

Do zastosowań
wymagających
najwyższej
jakości

2019



WPROWADZENIE

DLACZEGO NARZĘDZIA ZE STALI NIERDZEWNEJ?

Korzystanie z narzędzi ze stali nierdzewnej to najbardziej skuteczne rozwiązanie dla działów utrzymania ruchu w warunkach wymagających zachowania wysokich standardów obsługi lub w specjalistycznym środowisku.

Eliminują ryzyko powstawania nieestetycznej korozji nalotowej (transfer cząstek żelaza z narzędzia na powierzchnię nierdzewną).

Poprawiają wydajność, jaką użytkownik może mieć dzięki dostępowi do najlepszych narzędzi ręcznych.

Mając doskonałą odporność na korozję, narzędzia łatwo wyczyścić i zdezynfekować bez utraty ich właściwości i trwałości.



■ WSZYSTKIE NARZĘDZIA BAHCO ZE STALI NIERDZEWNEJ ODZNACZAJĄ SIĘ WYSOKIM STOPNIEM DOKŁADNOŚCI. ZAPOBIEGAJĄ POWSTAWANIU RDZY NALOTOWEJ.

■ STAL NIERDZEWNA SERII AISI 420 CZYNI NARZĘDZIA MAGNETYCZNYMI

DLA ŚRODOWISKA PRACY WOLNEGO OD RDZY

Stal, która nie rdzewieje odgrywa ważną rolę w takich sektorach gospodarki jak przemysł spożywczy, medyczny, motoryzacyjny oraz na platformach wiertniczych. Wszędzie tam, gdzie niezbędne jest sterylne środowisko pracy.

Zastosowanie:



Przemysł spożywczy



Przemysł medyczny



Produkcja sprzętu
medycznego



Przemysł motoryzacyjny



Przemysł chemiczny



Przemysł lotniczy



Przemysł morski

STAL NIERDZEWNA

W PEŁNI ZINTEGROWANE ROZWIĄZANIA
ABY ZASPOKOIĆ WYMAGANIA
UŻYTKOWNIKÓW KONCOWYCH

Stal nierdzewna to stal o wysokiej zawartości chromu - im większa zawartość chromu, tym większa odporność na korozję stali nierdzewnej. Gama narzędzi Bahco produkowana z materiału AISI 420 o wysokiej wytrzymałości i doskonałej odporności na korozję. Jest on także magnetyczny we wszystkich warunkach i produkowany zgodnie z międzynarodowymi standardami DIN i ISO, dostosowanymi do celu narzędzia.



KLUCZE NASTAWNE

Ref.: SS001

KLUCZE NASTAWNE ZE STALI NIERDZEWNEJ



· Produkowane zgodnie z ISO 6787

Produkt	Barcode	Stack	A mm	B mm	C mm	D mm	g
SS001-100	7314150404384	1	100	13	10	7	100
SS001-150	7314150404377	1	150	18	8	13	120
SS001-200	7314150404391	1	200	24	9	15	240
SS001-250	7314150404407	1	250	30	10	16	400
SS001-300	7314150404414	1	300	36	11	19	340
SS001-375	7314150404421	1	375	46	14	24	1360
SS001-450	7314150404438	1	450	55	15	27	1840
SS001-600	7314150404445	1	600	60	20	33	3200

Ref.: SS011

KLUCZE OCZKOWE DWUSTRONNIE ODGIĘTE ZE STALI NIERDZEWNEJ, METRYCZNE



· Produkowane zgodnie z ISO 1085, ISO 10104 i DIN 838

Produkt	Barcode	Stack	Angle	L mm	a1 mm	a2 mm	b1 mm	g
SS011-0507	7314150404797	1	5.5*7	180	8	13	7	55
SS011-0607	7314150404803	1	6*7	180	8	13	7	55
SS011-0809	7314150404810	1	8*9	190	8	17	7	55
SS011-0810	7314150404827	1	8*10	190	8	17	7	55
SS011-0911	7314150404834	1	9*11	215	9	20	8	75
SS011-1012	7314150404858	1	10*12	215	9	20	8	75
SS011-1214	7314150404865	1	12*14	225	10	23	9	100
SS011-1417	7314150404872	1	14*17	255	11	27	10	160
SS011-1618	7314150404889	1	16*18	280	12	30	11	200
SS011-1719	7314150404896	1	17*19	280	12	30	11	200
SS011-1722	7314150404902	1	17*22	300	13	35	12	260
SS011-2224	7314150404919	1	22*24	330	14	38	13	360
SS011-2427	7314150404926	1	24*27	340	15	42	14	500
SS011-2430	7314150404940	1	24*30	350	16	46	15	580
SS011-3032	7314150404957	1	30*32	370	17	49	16	600

KLUCZE ZE STALI NIERDZEWNEJ / POJEDYNCZO

Ref.: SS002

KLUCZE PŁASKO-OCZKOWE ZE STALI NIERDZEWNEJ, METRYCZNE



· Kąt odgięcia 15° dla uzyskania większego dostępu lub lepszego chwytu
· Produkowane zgodnie z ISO 691

Produkt	Barcode	Stack	Angle	a1 mm	a2 mm	b1 mm	b2 mm	L mm	g
SS002-6	7314150404469	1	6	5	4	11	13	105	25
SS002-8	7314150404476	1	8	5.5	4.5	14	17	120	25
SS002-10	7314150404483	1	10	5.5	4.5	14	17	120	25
SS002-11	7314150404490	1	11	6	5	17	21	135	45
SS002-12	7314150404506	1	12	6	5	17	21	135	45
SS002-13	7314150404513	1	13	6	5.5	20	25	150	60
SS002-14	7314150404520	1	14	6	5.5	20	25	150	60
SS002-15	7314150404537	1	15	7	6	23	28	175	80
SS002-16	7314150404551	1	16	7	6	23	28	175	70
SS002-17	7314150404568	1	17	8	6.5	27	33	195	115
SS002-19	7314150404575	1	19	8	6.5	27	33	195	115
SS002-21	7314150404582	1	21	8	6.5	27	33	195	110
SS002-22	7314150404599	1	22	9	7	30	37	215	160
SS002-24	7314150404605	1	24	9	7	30	37	215	160
SS002-27	7314150404612	1	27	9	7	30	37	215	160
SS002-32	7314150404629	1	32	9	7	30	37	245	160

Ref.: SS003

KLUCZE PŁASKO-OCZKOWE ZE STALI NIERDZEWNEJ, CALOWE



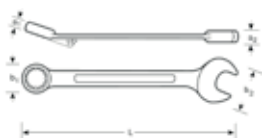
· Klucze płasko-oczkowe ze stali nierdzewnej
· Kąt odgięcia 15° dla uzyskania większego dostępu lub lepszego chwytu
· Produkowane zgodnie z ISO 691

Produkt	Barcode	Stack	Angle	a1 in	a2 in	b1 in	b2 in	L in	g
SS003-8	7314150404636	1	1/4	5	4	11	13	105	20
SS003-10	7314150404643	1	5/16	5.5	4.5	14	17	120	25
SS003-11	7314150404650	1	11/32	6	5	17	21	135	45
SS003-12	7314150404667	1	3/8	6	5	17	21	135	45
SS003-14	7314150404681	1	7/16	6	5.5	20	25	150	60
SS003-16	7314150404704	1	1/2	7	6	23	28	175	80
SS003-18	7314150404711	1	9/16	7	6	23	28	175	80
SS003-20	7314150404728	1	5/8	8	6.5	27	33	195	115
SS003-22	7314150404735	1	11/16	8	6.5	27	33	195	115
SS003-24	7314150404742	1	3/4	9	7	30	37	215	160
SS003-25	7314150404759	1	25/32	9	7	30	37	215	160
SS003-26	7314150404766	1	13/16	10	7.5	35	43	245	160
SS003-28	7314150404773	1	7/8	10	7.5	35	43	245	160
SS003-30	7314150404780	1	15/16	11	8	38	47	265	160

ZESTAWY KLUCZY ZE STALI NIERDZEWNEJ

Ref.: SS002-6-2

ZESTAW KLUCZY PŁASKO-OCZKOWYCH ZE STALI NIERDZEWNEJ, MM 6SZT.

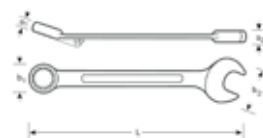


· Zawiera: 8 - 10 - 12 - 14 - 17 - 19

Produkt	Barcode	Icon: Box	Icon: Wrench	Icon: Weight
SS002-6-2	7314150407903	1	6	710

Ref.: SS002-9-2

ZESTAW KLUCZY PŁASKICH PŁASKO-OCZKOWYCH ZE STALI NIERDZEWNEJ, MM 9 SZT.

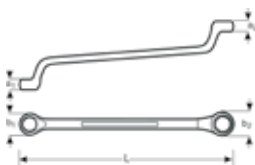


· Zawiera: 8 - 10 - 11 - 12 - 13 - 14 - 15 - 17 - 19

Produkt	Barcode	Icon: Box	Icon: Wrench	Icon: Weight
SS002-9-2	7314150407910	1	9	924

Ref.: SS011-9-2

ZESTAW KLUCZY OCZKOWYCH Z PODWÓJNYM ODSADZENIEM, MM 9SZT.



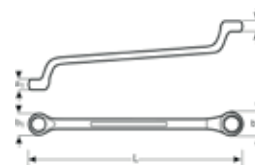
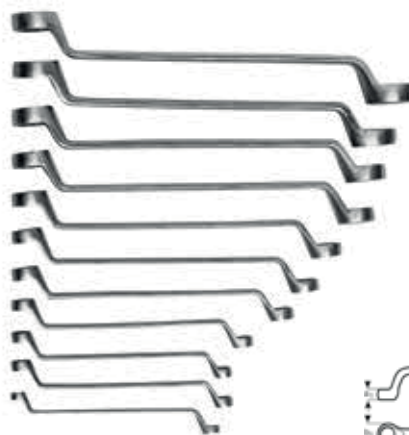
· Opakowanie: karton

· Zawiera: 8x10, 10x12, 12x14, 14x17, 17x19, 17x22, 22x24, 24x27, 30x32

Produkt	Barcode	Icon: Box	Icon: Wrench	Icon: Weight
SS011-9-2	7314150407927	1	9	2961

Ref.: SS011-11-2

ZESTAW KLUCZY OCZKOWYCH Z PODWÓJNYM ODSADZENIEM, MM 11SZT.



· Opakowanie: karton

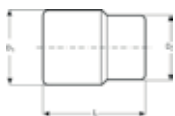
· Zawiera: 8x10, 9x11, 10x12, 12x14, 14x17, 17x19, 17x22, 22x24, 24x27, 24x30, 30x32

Produkt	Barcode	Icon: Box	Icon: Wrench	Icon: Weight
SS11-11-2	7314150407934	1	11	3741

NASADKI ZE STALI NIERDZEWNEJ

Ref.: SS210

NASADKI SZEŚCIOKĄTNE METRYCZNE 1/4" ZE STALI NIERDZEWNEJ

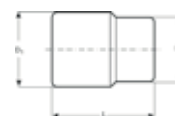


- Standardowa długość nasadki
- Sześciokątne, wymiary metryczne
- Produkowane zgodnie z ISO 1174-1, ISO 1171-1 i ISO 2725-1

Produkt	Barcode	Stack	Hex	d1 in	d2 in	L in	g
SS210-4	7314150405268	1	4	12	9	25	13
SS210-4.5	7314150405275	1	4.5	12	10	25	13
SS210-5	7314150405282	1	5	12	10	25	13
SS210-5.5	7314150405299	1	5.5	12	11	25	13
SS210-6	7314150405305	1	6	12	11	25	13
SS210-7	7314150405312	1	7	12	12	25	13
SS210-8	7314150405329	1	8	13	13	25	15
SS210-9	7314150405336	1	9	14	14	25	17
SS210-10	7314150405343	1	10	15	15	25	19
SS210-11	7314150405350	1	11	16	16	25	23
SS210-12	7314150405367	1	12	16	17	26	27
SS210-13	7314150405374	1	13	16	18	26	29
SS210-14	7314150405381	1	14	16	19	26	30

Ref.: SS224

NASADKI SZEŚCIOKĄTNE METRYCZNE 3/4" ZE STALI NIERDZEWNEJ



- Sześciokątne, wymiary metryczne
- Produkowane zgodnie z ISO 1174-1, ISO 1171-1 i ISO 2725-1

Produkt	Barcode	Stack	Hex	d1 in	d2 in	L in	g
SS224-17	7314150405398	1	17	50	38	28	215
SS224-19	7314150405404	1	19	50	38	30	225
SS224-22	7314150405411	1	22	55	38	33	253
SS224-24	7314150405428	1	24	55	40	35	290
SS224-27	7314150405435	1	27	55	40	39	300
SS224-30	7314150405442	1	30	60	43	43	375
SS224-32	7314150405459	1	32	60	45	45	415
SS224-34	7314150405466	1	34	60	45	48	450
SS224-36	7314150405473	1	36	60	45	50	458
SS224-41	7314150405480	1	41	65	48	57	640
SS224-46	7314150405497	1	46	65	50	63	735
SS224-50	7314150405503	1	50	70	50	68	790
SS224-55	7314150405510	1	55	75	52	74	820
SS224-60	7314150405527	1	60	75	52	81	850
SS224-65	7314150405534	1	65	80	52	87	850

Ref.: SS220

NASADKI SZEŚCIOKĄTNE METRYCZNE 1/2" ZE STALI NIERDZEWNEJ



- Standardowa długość nasadki
- Sześciokątne, wymiary metryczne
- Produkowane zgodnie z ISO 1174-1, ISO 1171-1 i ISO 2725-1

Produkt	Barcode	Stack	Hex	d1 in	d2 in	L in	g
SS220-8	7314150404964	1	8	40	24	15	80
SS220-9	7314150404988	1	9	40	24	16	80
SS220-10	7314150404995	1	10	40	24	17	80
SS220-11	7314150405008	1	11	40	24	18	80
SS220-12	7314150405022	1	12	40	24	19	80
SS220-13	7314150405039	1	13	40	24	20	70
SS220-14	7314150405053	1	14	40	24	21	70
SS220-15	7314150405060	1	15	40	25	23	85
SS220-16	7314150405077	1	16	40	25	24	90
SS220-17	7314150405084	1	17	40	25	25	95
SS220-18	7314150405091	1	18	42	25	26	95
SS220-19	7314150405114	1	19	42	25	28	120
SS220-20	7314150405121	1	20	42	26	29	110
SS220-21	7314150405138	1	21	43	26	30	120
SS220-22	7314150405145	1	22	43	26	31	130
SS220-23	7314150405152	1	23	43	26	33	140
SS220-24	7314150405176	1	24	43	28	34	150
SS220-25	7314150405183	1	25	43	28	36	160
SS220-26	7314150405190	1	26	43	30	37	180
SS220-27	7314150405206	1	27	46	30	38	210
SS220-28	7314150405213	1	28	46	30	39	220
SS220-29	7314150405220	1	29	46	30	41	230
SS220-30	7314150405237	1	30	46	30	42	240
SS220-31	7314150405244	1	31	46	34	43	250
SS220-32	7314150405251	1	32	46	34	44	260

Ref.: SS236

PRZEGUB UNIWERSALNY ZE STALI NIERDZEWNEJ



- Specjalny kształt zapewnia lepsze przenoszenie momentu i ułatwia dostępność
- Produkowane zgodnie z ISO 3316

Produkt	Barcode	Stack	Hex	Thread	L in	g
SS236-08-80	7314150405718	1	1/4"	1/4"	56	120
SS236-16-80	7314150405701	1	1/2"	1/2"	80	165
SS236-24-110	7314150405725	1	3/4"	3/4"	110	525

GRZECHOTKI ZE STALI NIERDZEWNEJ

Ref.: SS242

GRZECHOTKI ZE STALI NIERDZEWNEJ 1/4", 1/2", 3/4"



· Produkowane zgodnie z ISO 3315

Produkt	Barcode	Stacks	Circle	H in	L in	g
SS242-08-200	7314150405558	1	1/4"	30	200	280
SS242-16-245	7314150405541	1	1/2"	43	245	660
SS242-24-320	7314150405565	1	3/4"	57	320	1530

Ref.: SS238

POKRĘTŁO PRZESUWNE T-KSZTAŁTNE ZE STALI NIERDZEWNEJ 1/4", 1/2", 3/4"



· Produkowane zgodnie z ISO 3315

Produkt	Barcode	Stacks	Circle	H in	Circle	L in	g
SS238-08-250	7314150405657	1	1/4"	32	10	250	260
SS238-16-250	7314150405640	1	1/2"	45	13	250	330
SS238-24-350	7314150405664	1	3/4"	66	19	350	785

PRZEDŁUŻKI I UCHWYTY ZE STALI NIERDZEWNEJ

Ref.: SS234

PRZEDŁUŻKI ZE STALI NIERDZEWNEJ 1/2", 3/4"



· Produkowane zgodnie z ISO 3316

Produkt	Barcode	Stacks	Circle	Circle	L in	g
SS234-16-100	7314150405572	1	1/2"	1/2"	100	200
SS234-16-200	7314150405589	1	1/2"	1/2"	200	400
SS234-16-250	7314150405602	1	1/2"	1/2"	250	435
SS234-24-100	7314150405619	1	3/4"	3/4"	100	400
SS234-24-200	7314150405626	1	3/4"	3/4"	200	800
SS234-24-250	7314150405633	1	3/4"	3/4"	250	1135

Ref.: SS243

UCHWYT 1/4", 1/2", 3/4"



· Rękojeść obrotowa oszczędzająca czas. Wysoka wytrzymałość i twardość. Wysoka odporność na korozję
· Produkowane zgodnie z ISO 3315

Produkt	Barcode	Stacks	Circle	H in	L in	g
SS243-08	7314150405688	1	1/4"	96	300	440
SS243-16	7314150405671	1	1/2"	96	390	735
SS243-24	7314150405695	1	3/4"	96	450	850

WKRĘTAKI ZE STALI NIERDZEWNEJ

Ref.: BE-8020i - BE-8252i

WKRĘTAK ZE STALI NIERDZEWNEJ ERGO™ DO ŚRUB PROSTYCH



· Rękojeść: 3-komponentowa dla maksymalnego komfortu i lepszego przenoszenia siły na końcówkę wkrętaka

Produkt	Barcode	Stacks	Circle	Circle	Circle	Circle	Circle	g
BE-8020i	7314150270316	5	0.5	3.0	20	122	182	30
BE-8030i	7314150270330	5	0.6	3.5	20	122	197	34
BE-8040i	7314150270347	5	0.8	4.0	20	122	222	39
BE-8241i	7314150270866	5	1.0	5.5	27	122	247	70
BE-8252i	7314150270361	5	1.2	6.5	36	122	272	47

Ref.: BE-8600i - BE-8623i

WKRĘTAK ZE STALI NIERDZEWNEJ ERGO™ DO ŚRUB PHILLIPS



· Rękojeść: 3-komponentowa dla maksymalnego komfortu i lepszego przenoszenia siły na końcówkę wkrętaka

Produkt	Barcode	Stacks	Circle	Circle	Circle	Circle	Circle	g
BE-8600i	7314150270378	5	PH 0	60	20	122	182	30
BE-8610i	7314150270392	5	PH 1	75	27	122	197	62
BE-8620i	7314150270408	5	PH 2	100	36	122	222	106
BE-8623i	7314150270415	5	PH 3	150	36	122	272	150

WKREŃTAKI ZE STALI NIERDZEWNEJ

Ref.: BE-8800i - BE-8823i

WKREŃTAK ZE STALI NIERDZEWNEJ ERGO™ DO ŚRUB POZIDRIV



· Rękojeść: 3-komponentowa dla maksymalnego komfortu i lepszego przenoszenia siły na końcówkę wkrętaka

Produkt	Barcode	Box	Tip	Length	Width	Weight	g
BE-8800I	7314150270422	5	PZ 0	20	122	182	30
BE-8810I	7314150270439	5	PZ 1	27	122	197	62
BE-8820I	7314150270446	5	PZ 2	36	122	222	106
BE-8823I	7314150270453	5	PZ 3	36	122	272	150

Ref.: BE-8910i - BE-8925i

WKREŃTAK ZE STALI NIERDZEWNEJ ERGO™ DO ŚRUB TORX®



· Rękojeść: 3-komponentowa dla maksymalnego komfortu i lepszego przenoszenia siły na końcówkę wkrętaka

Produkt	Barcode	Box	Tip	Length	Width	Weight	g		
BE-8910I	7314150270460	5	T 10	2.72	75	20	122	197	31
BE-8915I	7314150270477	5	T 15	3.26	100	27	122	222	57
BE-8920I	7314150270484	5	T 20	3.84	100	27	122	222	57
BE-8925I	7314150270491	5	T 25	4.40	125	27	122	247	70

Ref.: BE-9881i

ZESTAW 6 NIERDZEWNYCH WKREŃTAKÓW ERGO™



· Zawiera: BE-8020I, BE-8040I, BE-8241I, BE-8610I, BE-8620I, BE-8252I



Produkt	Barcode	Box	Tip	Weight
BE-9881I	7314150270507	1	6	450

Ref.: BE-9882i

ZESTAW 6 NIERDZEWNYCH WKREŃTAKÓW ERGO™



· Zawiera: BE-8020I, BE-8040I, BE-8241I, BE-8810I, BE-8820I, BE-8252I



Produkt	Barcode	Box	Tip	Weight
BE-9882I	7314150270514	1	6	450

KLUCZE IMBUSOWE ZE STALI NIERDZEWNEJ

Ref.: SS324

KLUCZ IMBUSOWY WYDŁUŻONY Z KULKĄ METRYCZNY ZE STALI NIERDZEWNEJ



· Długie ramię zapewnia wyższe przenoszenie momentu obrotowego i dostępność
 · Końcówka kulowa umożliwia łatwe wkładanie klucza do końcówki śruby pod kątem
 · Produkowane zgodnie z ISO 2936

Produkt	Barcode	Box	Tip	a mm	b mm	g
SS324-1.5	7314150405732	2	1.5	16	80	1
SS324-2	7314150405749	2	2	18	85	3
SS324-2.5	7314150405756	2	2.5	21	93	5
SS324-3	7314150405763	1	3	23	103	7
SS324-4	7314150405770	1	4	29	110	14
SS324-5	7314150405787	1	5	31	123	31
SS324-6	7314150405794	1	6	38	146	41
SS324-8	7314150405817	1	8	44	168	82
SS324-10	7314150405824	1	10	50	180	138

Ref.: SS325

KLUCZ IMBUSOWY WYDŁUŻONY Z KULKĄ CALOWY ZE STALI NIERDZEWNEJ



· Długie ramię zapewnia wyższe przenoszenie momentu obrotowego i dostępność
 · Końcówka kulowa umożliwia łatwe wkładanie klucza do końcówki śruby pod kątem
 · Produkowane zgodnie z ISO 2936

Produkt	Barcode	Box	Tip	a in	b in	g
SS325-2.5	7314150405909	2	5/64	20	85	3
SS325-3	7314150405862	2	3/32	21	90	3
SS325-3.5	7314150405923	2	7/64	23	96	5
SS325-4	7314150405848	1	1/8	25	101	8
SS325-4.5	7314150405930	1	9/64	26	106	10
SS325-5	7314150405893	1	7/32	34	132	30
SS325-6	7314150405855	1	3/16	31	121	20
SS325-7	7314150405916	1	7/32	34	132	30
SS325-8	7314150405831	1	1/4	37	142	44
SS325-10	7314150405886	1	5/16	42	163	77
SS325-12	7314150405879	1	3/8	47	183	124

ZESTAWY KLUCZY IMBUSOWYCH

Ref.: BE-9770i

ZESTAW DŁUGICH KLUCZY IMBUSOWYCH Z KULKĄ, METRYCZNYCH, 9 SZT.



· Oznaczenie rozmiarów kluczy na klipsie

Produkt	Barcode	Box	Hex Key	Weight
BE-9770i	7314150276332	20	1.5; 2; 2.5; 3; 4; 5; 6; 8; 10	346

Ref.: BE-9785i

ZESTAW DŁUGICH KLUCZY IMBUSOWYCH, NIERDZEWNYCH, CALOWYCH, 13 SZT.



· Oznaczenie rozmiarów kluczy na klipsie

Produkt	Barcode	Box	Hex Key	Weight
BE-9785i	7314150276349	1	0.05; 1/16; 5/64; 3/32; 7/64; 1/8; 9/64; 5/32; 3/16; 7/32; 1/4; 5/16; 3/8;	346

Ref.: BE-9786i

ZESTAW DŁUGICH KLUCZY IMBUSOWYCH Z KULKĄ, NIERDZEWNYCH, CALOWYCH, 13 SZT.



· Oznaczenie rozmiarów kluczy na klipsie

Produkt	Barcode	Box	Hex Key	Weight
BE-9786i	7314150314485	1	0.05; 1/16; 5/64; 3/32; 7/64; 1/8; 9/64; 5/32; 3/16; 7/32; 1/4; 5/16; 3/8;	370

BITY TORSION ZE STALI NIERDZEWNEJ 1/4"

Ref.: 65I/PH

BITY DO ŚRUB PHILLIPS – 25 MM, W PLASTIKOWYM OPAKOWANIU, PAKOWANE PO 10 SZT.



- Gniazdo: 1/4" DIN 3126-C6.3, ISO 1173
- Wykończenie: Pasywacja powierzchni
- Materiał: Wysokiej jakości stal nierdzewna, idealna do bitów

Produkt	Barcode	Box	Phillips	Length	Weight
65I/PH1	7314150199785	1	1	25	5
65I/PH2	7314150199884	1	2	25	5
65I/PH3	7314150199907	1	3	25	5

Ref.: 65I/PH 2P

2 SZT. BITÓW NIERDZEWNYCH 25 MM W BLISTRZE, DO ŚRUB PHILLIPS



- Gniazdo: 1/4" DIN 3126-C6.3, ISO 1173
- Wykończenie: Pasywacja powierzchni
- Materiał: Wysokiej jakości stal nierdzewna, idealna do bitów



Produkt	Barcode	Box	Phillips	Length	Weight
65I/PH1-2P	7314150207985	1	1	25	18
65I/PH2-2P	7314150201259	1	2	25	18
65I/PH3-2P	7314150201266	1	3	25	18

BITY TORSION ZE STALI NIERDZEWNEJ 1/4"

Ref.: 65I/PZ

BITY DO ŚRUB POZIDRIV, W PLASTIKOWYM OPAKOWANIU, PAKOWANE PO 10 SZT.



- Gniazdo: 1/4" DIN 3126-C6.3, ISO 1173
- Wykończenie: Pasywacja powierzchni
- Materiał: Wysokiej jakości stal nierdzewna

Produkt	Barcode	Box	Star	Length	Weight
65I/PZ1	7314150199921	1	1	25	5
65I/PZ2	7314150199945	1	2	25	5
65I/PZ3	7314150199969	1	3	25	5

Ref.: 65I/PZ 2Pv

2 SZT. BITÓW NIERDZEWNYCH 25 MM W BLISTRZE, DO ŚRUB POZIDRIV



- Gniazdo: 1/4" DIN 3126-C6.3, ISO 1173
- Wykończenie: Pasywacja powierzchni
- Materiał: Wysokiej jakości stal nierdzewna

Produkt	Barcode	Box	Star	Length	Weight
65I/PZ1-2P	7314150201273	1	1	25	18
65I/PZ2-2P	7314150201280	1	2	25	18
65I/PZ3-2P	7314150201297	1	3	25	18

Ref.: 65I/T

BITY DO ŚRUB TORX® 25 MM, W PLASTIKOWYM OPAKOWANIU, PAKOWANE PO 5 SZT.



- Gniazdo: 1/4" DIN 3126-C6.3, ISO 1173
- Wykończenie: Pasywacja powierzchni
- Materiał: Wysokiej jakości stal nierdzewna

Produkt	Barcode	Box	Star	Length	Weight
65I/T10	7314150199983	1	T10	2.74	5
65I/T15	7314150199990	1	T15	3.27	5
65I/T20	7314150200016	1	T20	3.86	5
65I/T25	7314150200030	1	T25	4.43	5
65I/T30	7314150200054	1	T30	5.52	6
65I/T40	7314150200078	1	T40	6.65	7

Ref.: 65I/T 2P

2 SZT. BITÓW NIERDZEWNYCH 25 MM W BLISTRZE, DO ŚRUB TORX®



- Gniazdo: 1/4" DIN 3126-C6.3, ISO 1173
- Wykończenie: Pasywacja powierzchni
- Materiał: Wysokiej jakości stal nierdzewna, idealna do bitów

Produkt	Barcode	Box	Star	Length	Weight
65I/T10-2P	7314150201303	1	T10	2.74	18
65I/T15-2P	7314150201310	1	T15	3.27	18
65I/T20-2P	7314150201327	1	T20	3.86	18
65I/T25-2P	7314150201334	1	T25	4.43	18
65I/T30-2P	7314150201341	1	T30	5.52	18
65I/T40-2P	7314150201358	1	T40	6.65	18

BITY ZE STALI NIERDZEWNEJ 1/4"

Ref.: KSR753

UNIERSALNY UCHWYT DO BITÓW ZE STALI NIERDZEWNEJ Z PIERŚCIENIEM BLOKUJĄCYM 1/4" – 75 MM. KSR753 W PLASTIKOWYM OPAKOWANIU, PAKOWANE PO 5 SZT. I KSR753-1P - W UCHWYCIE Z TWORZYWA SZTUCZNEGO POJEDYNCZO



- Gniazdo: 1/4" DIN 3126-C6.3, ISO 1173
- Wykończenie: Pasywacja powierzchni
- Materiał: Wysokiej jakości stal nierdzewna, idealna do bitów

Produkt	Barcode	Box	Star	Length	Weight
KSR753	7314150204892	1	1/4"	1/4"	30
KSR753-1P: 1 adapter	7314150204908	1	1/4"	1/4"	45

Ref.: 65I/7-1

ZESTAW 7 SZT. BITÓW TORSION ZE STALI NIERDZEWNEJ DO ŚRUB PHILIPS, POZIDRIV, TORX W UCHWYCIE

- W zawieszonym kartonowym opakowaniu
- Gniazdo: 1/4" DIN 3126-C6.3, ISO 1173
- Zestaw 7 szt.: 6 bitów torsion ze stali nierdzewnej i 1 uniwersalny uchwyt do bitów
- Zawier: 65I/PH2, 65I/T15, 65I/T25, 65I/PZ2, 65I/T20, 65I/T30

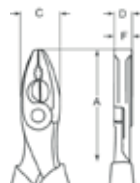


Produkt	Barcode	Box	Star	Length	Weight
65I/7-1	7314150204113	1	75	65	105

SZCZYPCE ZE STALI NIERDZEWNEJ

Ref.: SS400

SZCZYPCE UNIWERSALNE ZE STALI NIERDZEWNEJ



- Szczypce uniwersalne o zakresie cięcia 1,0 Ø do drutu Cu i Fe
- Rękojeści z powłoką PVC
- Produkowane zgodnie z ISO 574

Produkt		A mm	C mm	D mm	F mm	
SS400-160	1	155	24	10	10	200
SS400-180	1	175	26	11	11	265
SS400-200	1	200	28	12	12	350

Ref.: SS402

SZCZYPCE BOCZNE ZE STALI NIERDZEWNEJ

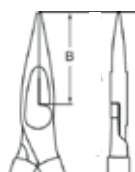


- Szczypce boczne o zakresie cięcia 0,8 Ø do drutu Cu i Fe
- Rękojeści z powłoką PVC
- Produkowane zgodnie z ISO 5749

Produkt		A mm	B mm	C mm	
SS402-160	1	150	21	22	130
SS402-200	1	135	30	28	335

Ref.: SS406

SZCZYPCE WYDŁUŻONE ZE STALI NIERDZEWNEJ



- Szczypce wydłużone o zakresie cięcia 1,0 Ø do drutu Cu i Fe
- Dłgie końcówki ząbkowane
- Rękojeści z powłoką PVC
- Produkowane zgodnie z ISO 5745

Produkt		A mm	B mm	
SS406-160	1	150	52	138
SS406-200	1	175	54	188

Ref.: SS410

SZCZYPCE NASTAWNE ZE STALI NIERDZEWNEJ

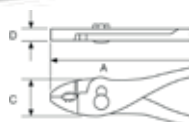


- 7-stopniowy model
- Rękojeści z powłoką PVC
- Produkowane zgodnie z ISO 8976

Produkt		A mm	D mm	F mm	max	
SS410-250	1	250	8	8	36	380
SS410-300	1	300	9	9	50	450

Ref.: SS412

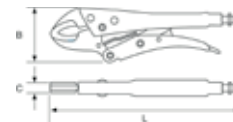
SZCZYPCE DWUPOZYCYJNE ZE STALI NIERDZEWNEJ



Produkt		A mm	C mm	D mm	max.	
SS412-200	1	200	28	12	13	288

Ref.: SS415

SZCZYPCE MORSE'A ZE STALI NIERDZEWNEJ



Produkt		L mm	B mm	C mm	
SS415-225	1	225	63	10	420

MŁOTKI ZE STALI NIERDZEWNEJ

Ref.: SS502

DWUOBUCHOWY MŁOTEK ZE STALI NIERDZEWNEJ

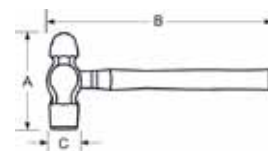


- Dwukomponentowa rękojeść z włókna szklanego
- Produkowane zgodnie z normami UNE 16588 i UNE 16590

Produkt		A mm	B mm	C mm	Head	
SS502-1000-FB	1	102	350	37	1000	1000
SS502-1500-FB	1	115	400	43	1500	1500
SS502-2000-FB	1	130	400	47	2000	2000
SS502-2500-FB	1	135	400	50	2500	2500
SS502-3000-FB	1	152	700	53	3000	3000
SS502-3600-FB	1	160	700	56	3600	3600

Ref.: SS506

MŁOTEK KULISTY ZE STALI NIERDZEWNEJ



- Dwukomponentowa rękojeść z włókna szklanego
- Produkowane zgodnie z normami UNE 16588 i UNE 16589

Produkt		A mm	B mm	C mm	Head	
SS506-200-FB	1	83	290	24	200	350
SS506-300-FB	1	90	290	25	300	450
SS506-500-FB	1	100	318	27	450	570
SS506-700-FB	1	112	340	34	680	880
SS506-900-FB	1	125	365	36	900	1100
SS506-1100-FB	1	138	407	39	1100	1400

ŁOMY ZE STALI NIERDZEWNEJ

Ref.: SS603

ŁOM ZE STALI NIERDZEWNEJ



- Jeden koniec łomu zwężany punktowo

Produkt		L mm	B mm	C mm	Ø mm	
SS603-15-500	1	500	50	16	16	672
SS603-19-500	1	500	56	18	18	1093
SS603-20-500	1	500	60	20	20	1148
SS603-23-500	1	500	65	22	22	1481
SS603-25-600	1	600	70	25	25	2132
SS603-23-800	1	800	65	22	22	2530
SS603-30-1000	1	1000	85	30	30	5193

DŁUTA ZE STALI NIERDZEWNEJ

Ref.: SS610

DŁUTA PŁASKIE ZE STALI NIERDZEWNEJ



- Płaski owalny kształt. Krawędź pod kątem 55°
- Produkowane zgodnie z DIN 6453

Produkt		A mm	B mm	L mm	
SS610-16-160	1	16	16	160	230
SS610-18-200	1	18	18	200	370
SS610-24-300	1	24	24	300	985
SS610-25-400	1	25	25	400	1430
SS610-30-500	1	30	30	500	2615

DO WYJĄTKOWEJ OCHRONY UŻYJ NASZYCH SPECJALNYCH FORM WYKONANYCH Z PMMA ALTUGLAS

ODPORNE NA ZARYSOWANIA I ZUŻYCIE, ZATWIERDZONE DO UŻYTKU Z ŻYWNOŚCIĄ I DO ZASTOSOWAŃ MEDYCZNYCH. MASZ ZAPYTANIE SPECJALNE? SKONTAKTUJ SIĘ Z NAMI.



WKŁADY Z TWORZYWA

Jeśli chodzi o ochronę czystego środowiska pracy i narzędzi przed rdzą, musisz być bardzo ostrożny.

- Forma PMMA Altuglas® Food Contact
- Odpowiednia do kontaktu z żywnością i wolna od Bisphenol A
- Materiał ten został specjalnie zaprojektowany i opracowany, aby spełnić najnowsze przepisy europejskie (UE) nr 10/2011 i wszystkie najważniejsze przepisy krajowe w Europie.

WÓZKI NARZĘDZIOWE ZE STALI NIERDZEWNEJ

WÓZKI NARZĘDZIOWE W CAŁOŚCI WYKONANE ZE STALI NIERDZEWNEJ! POPRZEC RAMY, SZUFLADY, PROWADNICE, UCHWYTY I KOŁA



Ref.: 1470K7SS

7 SZUFLADOWY WÓZEK NARZĘDZIOWY

- Antykradzieżowy system zamykania
- Gładkie gumowe cichobieżne koła

KOD CZĘŚCI ZAMIENNEJ	OPIS
1470KSS-01	NIERDZEWNE PROWADNICE (X2) 45KG OBCIĄŻENIA
1470KSS-02	NIERDZEWNE OBRACANE KÓŁKA (X2) 125X30MM (HAMULEC)
1470KSS-03	NIERDZEWNE NIERUCHOME KÓŁKA (X2) 125X30MM
1470KSS-05	NIERDZEWNY UCHWYT
1470KSS-08	SYSTEM ZAMYKANIA LOCK&GO 26" - 1 SZT

Produkt	Barcode	Icon 1	Icon 2	Icon 3	Icon 4	Icon 5	Icon 6	Icon 7	Icon 8	Icon 9	Icon 10
1470K7SS	7314150343287	1	980	501	677	600	45	125	30	65	kg



Ref.: 1475KXL7SS

7 SZUFLADOWY WÓZEK NARZĘDZIOWY

- Antykradzieżowy system zamykania
- Gładkie gumowe cichobieżne koła

KOD CZĘŚCI ZAMIENNEJ	OPIS
1470KSS-01	NIERDZEWNE PROWADNICE (X2) 45KG OBCIĄŻENIA
1475KXLSS-02	NIERDZEWNE OBRACANE KÓŁKA (X2) 125X50MM (HAMULEC)
1475KXLSS-03	NIERDZEWNE NIERUCHOME KÓŁKA (X2) 125X50MM
1470KSS-05	NIERDZEWNY UCHWYT
1475K-081	SYSTEM ZAMYKANIA LOCK&GO 40" - 1 SZT

Produkt	Barcode	Icon 1	Icon 2	Icon 3	Icon 4	Icon 5	Icon 6	Icon 7	Icon 8	Icon 9	Icon 10
1475KXL7SS	7314150349517	1	980	501	1016	900	45	125	50	121	kg

